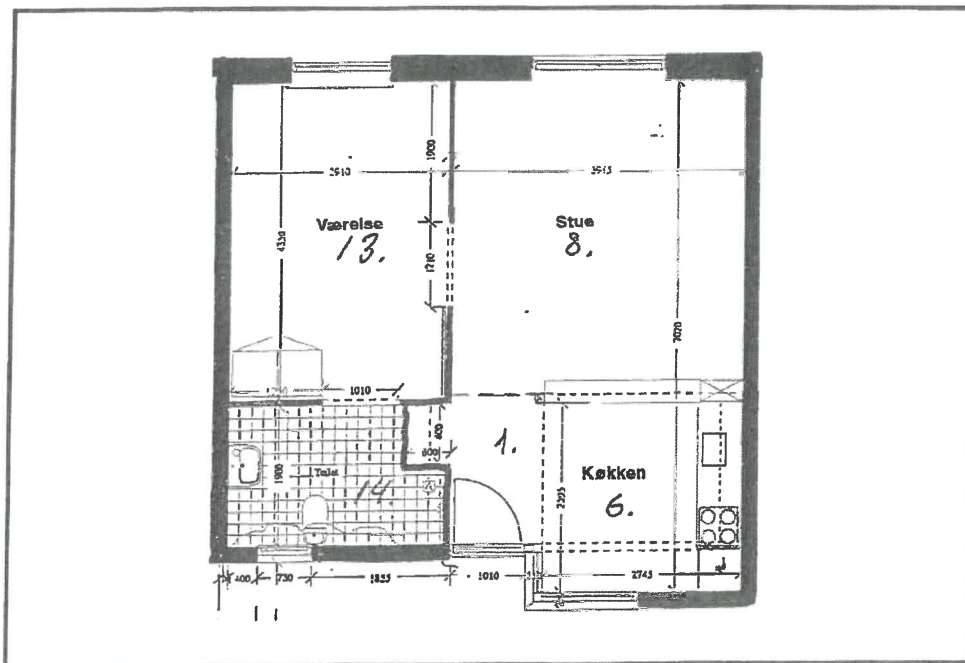


Stenager 4 2

DATA:

Lejlighedstype: A
Antal af type: 10
Antal rum: 2
Bruttoareal: 65,5 m²
Nettoareal: 45,6 m²

Beliggenhed: nr. ~~31~~ 59 nr. ~~37~~ 60
nr. ~~32~~ 56 nr. ~~40~~ 52
nr. ~~33~~ 58 nr. ~~46~~ 49
nr. ~~34~~ 55 nr. ~~47~~ 65
nr. ~~35~~ 57 nr. ~~48~~ 48



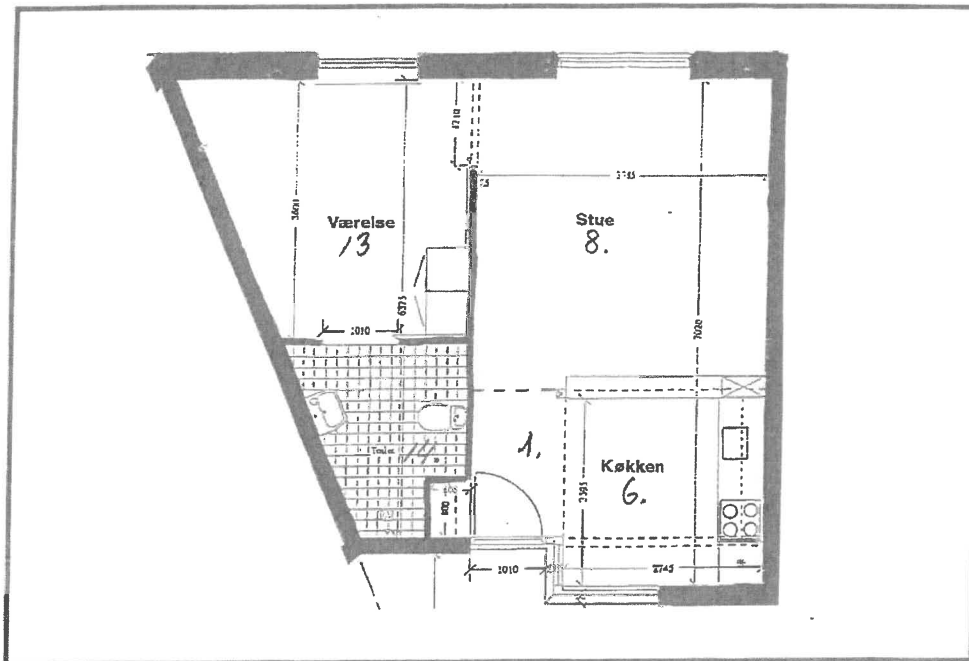
Rum	Gulvareal
1	3,0 m ²
6	6,7 m ²
8	17,1 m ²
13	12,0 m ²
14	5,1 m ²

Stenager *A 2*

DATA:

Lejlighedstype: B
Antal af type: 9
Antal rum: 2
Bruttoareal: 60,0 m²
Nettoareal: 45,8 m² (45,1 m² nr. 54)

Beliggenhed: nr. ~~39~~ 61 nr. ~~52~~ 46
nr. ~~44~~ 62 nr. ~~53~~ 68
nr. ~~43~~ 63 nr. ~~54~~ 45
nr. ~~50~~ 47 nr. ~~55~~ 69
nr. 54 67



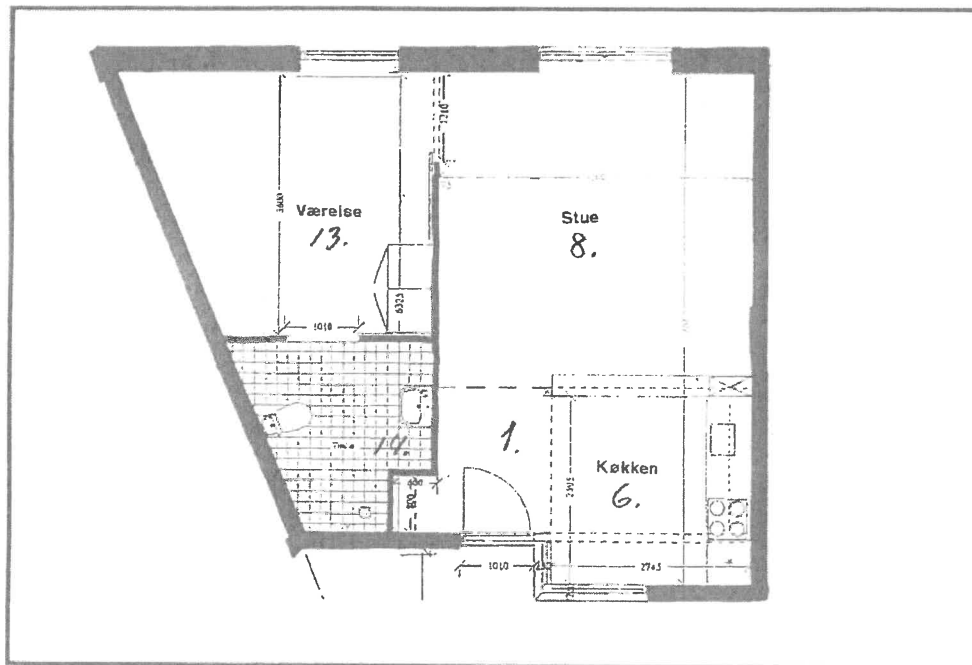
Rum	Gulvareal	
1	3,0 m ²	
6	6,7 m ²	
8	17,1 m ²	
13	11,3 m ²	(10,6 m ² nr. 54)
14	5,4 m ²	

Stenager 2

DATA:

Lejlighedstype: C
Antal af type: 6
Antal rum: 2
Bruttoareal: 65,5
Nettoareal: 48,5

Beliggenhed: nr. ~~36~~ 54 nr. ~~44~~ 50
nr. ~~38~~ 53 nr. ~~45~~ 64
nr. ~~42~~ 51 nr. ~~49~~ 66



Rum	Gulvareal
1	3,6 m ²
6	6,7 m ²
8	18,6 m ²
13	12,2 m ²
14	5,5 m ²